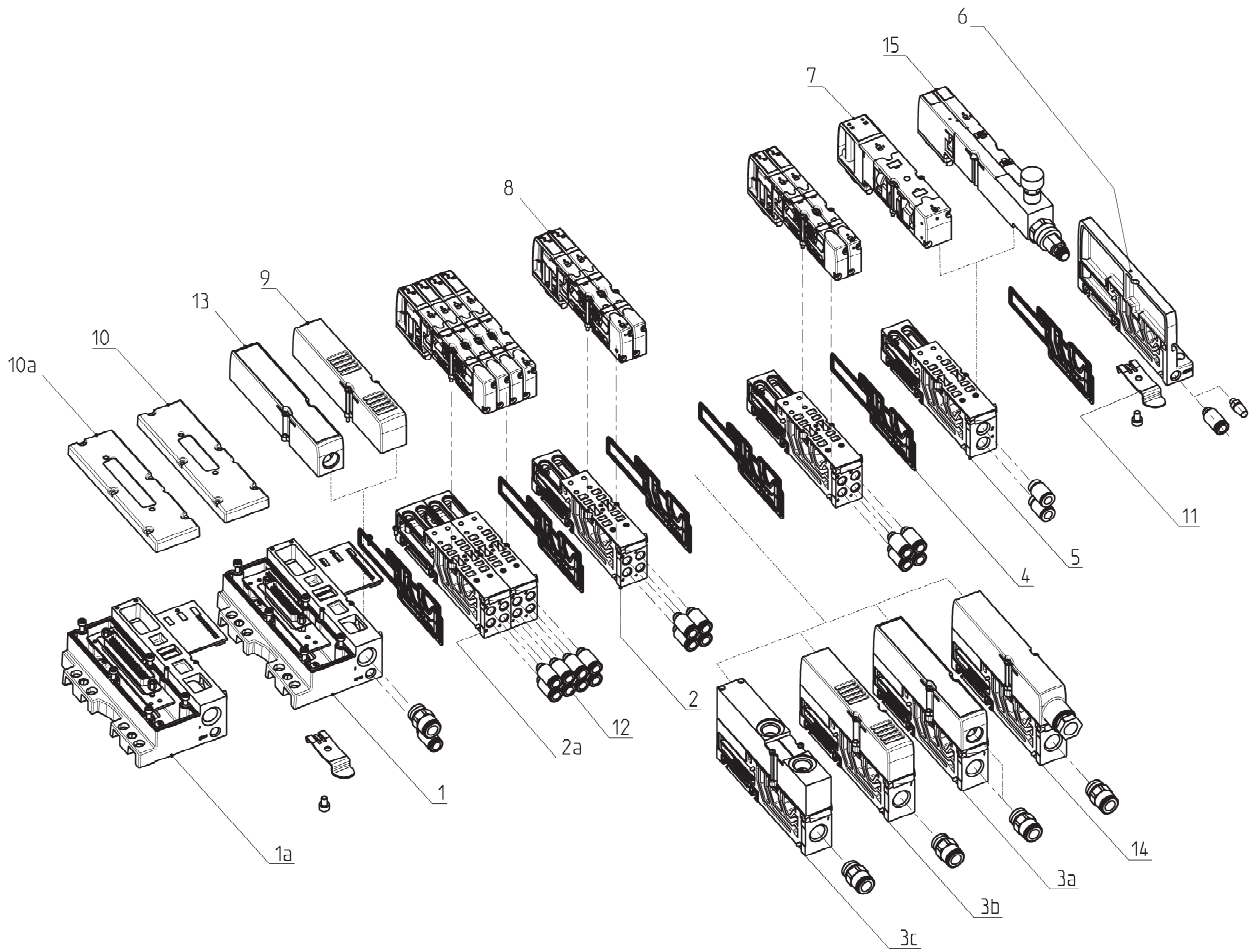


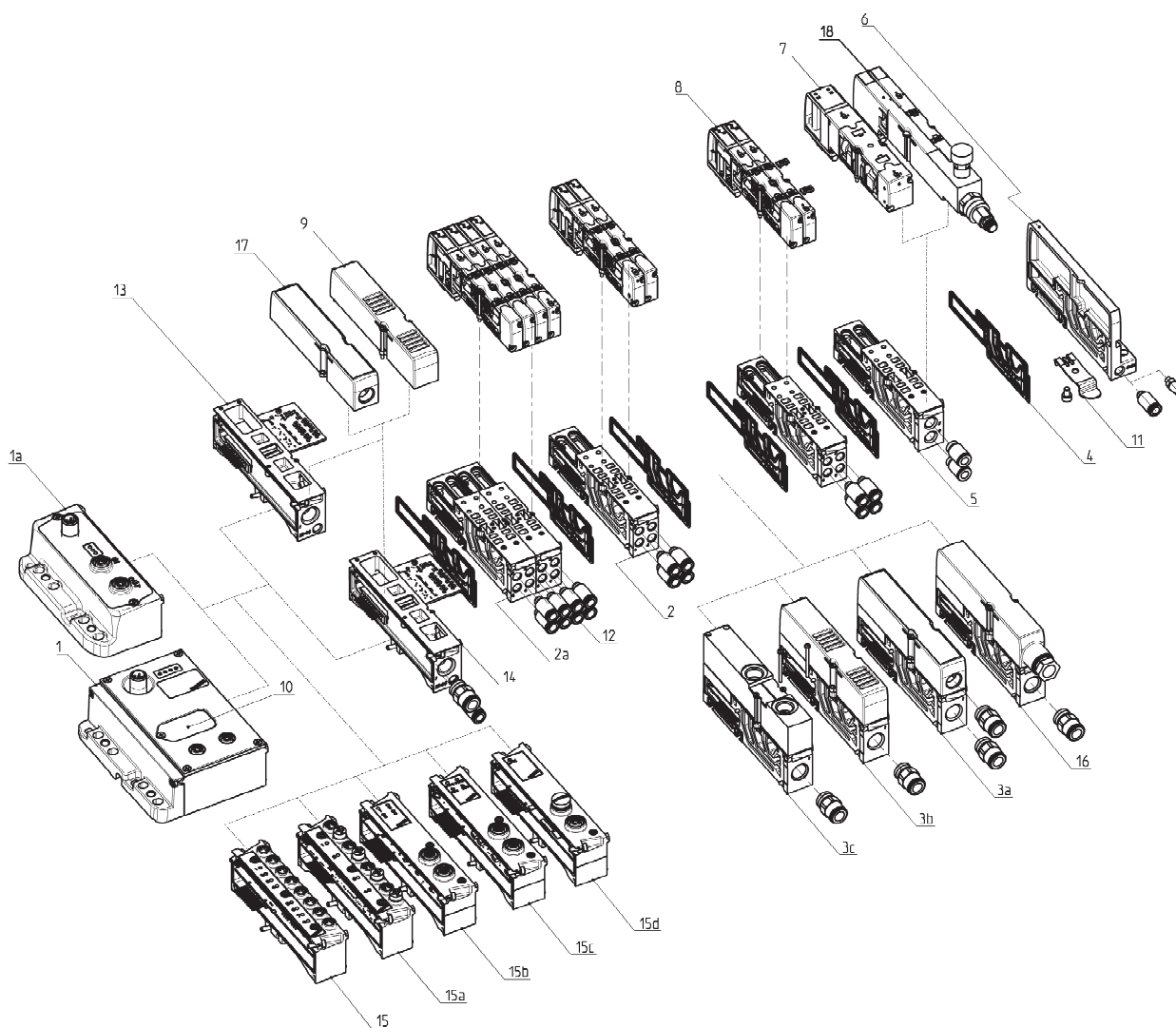
COMPONENTI versione MULTIPOLARE

ISOLE DI VALVOLE SERIE HN



ELENCO COMPONENTI

1	Gruppo d'interfaccia elettrico Multipolare 25 poli	7	Elettrovalvola Passo 2
1a	Gruppo d'interfaccia elettrico Multipolare 37 poli	8	Elettrovalvola Passo 1
2	Sottobase filettata passo 10.5, modularità 2	9	Coperchio con silenziatore
2a	Sottobasi senza scheda elettrica	10	Coperchio elettrico Multipolare 25 poli
3a	Piastra d'alimentazione e scarico supplementare convogliabile	10a	Coperchio elettrico Multipolare 37 poli
3b	Piastra d'alimentazione e scarico con silenziatore	11	Squadretta x fissaggio guida DIN
3c	Piastra d'alimentazione dagli scarichi	12	Raccordi ad innesto rapido
4	Guarnizioni d'interfaccia	13	Coperchio per convogliare gli scarichi 3 e 5
5	Sottobase filettata passo 21 modularità 1	14	Modulo separazione alimentazione elettrica e alimentazione pneumatica supplementare
6	Terminale destro (HAOT-H)	15	Valvola passo 10,5 con regolatore di pressione incorporato

COMPONENTI versione MULTI-SERIALE e MODULO ESPANSIONE

ELENCO COMPONENTI

1	Modulo Multi-seriale CX	11	Squadretta per fissaggio guida DIN
1a	Modulo Espansione		
2	Sottobase filettata, passo 10,5 - modularità 2	12	Raccordi ad innesto rapido
2a	Sottobasi senza scheda elettrica		
3a	Piastra d'alimentazione e scarico supplementare convogliabile	13	Modulo interfaccia diretto con Serie HN pilotaggio interno
3b	Piastra d'alimentazione e scarico con silenziatore		
3c	Piastra d'alimentazione dagli scarichi		
4	Guarnizioni d'interfaccia	14	Modulo interfaccia diretto con Serie HN pilotaggio esterno
5	Sottobase filettata, passo 21 - modularità 1	15	Modulo 8 Input digitali
		15a	Modulo 4 Input digitali
6	Terminale destro (HAOT-H)	15b	Modulo 4 Output digitali
		15c	Modulo IN/OUT analogico
		15d	Modulo Iniziale sottorete
7	Elettrovalvola passo 2	16	Coperchio per convogliare gli scarichi 3 e 5
8	Elettrovalvola passo 1	17	Modulo separazione alimentazione elettrica e alimentazione pneumatica supplementare
9	Coperchio con silenziatore	18	Valvola passo 10,5 con regolatore di pressione incorporato
10	Copertura per l'accesso ai rotary switch e per la programmazione		